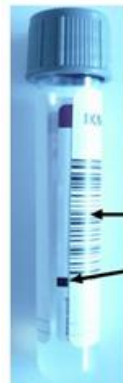


Immundiagnose der Tuberkulose - QuantiFERON®-TB-Gold Plus



Röhrchen etikettieren



Etikette
nicht über die
Füllhöhe-Markierung
kleben

Blutentnahme

Wichtig **alle vier Röhrchen füllen** bis zur Füllhöhe-Markierung = 1 ml, nach Füllung jedes Röhrchen noch 3 sec an Nadel belassen

Falls Butterfly

erst Schlauch mit Vacutainer-Röhrchen füllen, dann QuantiFERON-Röhrchen aufsetzen

Röhrchen 5 sec kräftig schütteln



Röhrchen nicht in Kühlschrank oder Gefrierfach

Alternative wählen



Rascher Transport ins ZLM

bei 17-27°C
nach Blutentnahme muss innert
16 Stunden **im ZLM** inkubiert werden

Inkubation vor Ort

im Wärmeschrank 37°C:
- Röhrchen vorher nochmal kräftig mischen
- Röhrchen stehend, Kappe oben
- Dauer 16-24 Stunden



Option für auswärtige Einsender per **Swiss Kurier Intercity**. Probe wird durch Kurier abgeholt. Anmeldung mit Vorteil bereits am Vortag, jedoch spätestens bis 09.00 h des Versandtages unter Tel. 0800 888 888. Zustellung im ZLM garantiert bis 17.00 h. Auf Kosten des Auftraggebers!

Transport ins ZLM

- innert 72 h
- Umgebungstemperatur 2-27°C

Option für längere Transportzeiten:

10 min. Zentrifugation bei 1'500 – 2'200 g
nach 37°C Inkubation.
Dadurch Haltbarkeit der Probe 8 Wochen bei 2-8°C.

Annahme ZLM

Montag – Donnerstag 08:00 – 17:30 Uhr

Annahme ZLM

Montag – Freitag 08:00 – 17:30 Uhr

Samstag 08:00 – 11.30 Uhr

Befundmitteilung :

2 x wöchentlich, häufiger bei hohem Probenaufkommen

Abrechnung:

100 Taxpunkte = CHF 100.- (Revision EAL vom 1. Juli 2009; 3453.00)

