



LUNGE ZÜRICH

Hilft. Informiert. Wirkt.

**TB-Case Management  
oder  
Tuberkulose kommt selten  
allein**

---

# Komplexe Fälle

---

- Fremdsprachigkeit
- Mehrmaliger Wechsel der Abgabestelle
- Psychosoziale Belastung
- Ärztlicher Bericht
- Umgebungsuntersuchung mit >12 Personen
- Gesuch an den Tuberkulose-Fonds
- MDR oder i.v.-Therapie

---

# Tuberkulose kommt selten alleine

---

- Sozioökonomischer Status
- Gesundheitskompetenz

---

# Interdisziplinäres Netzwerk

---

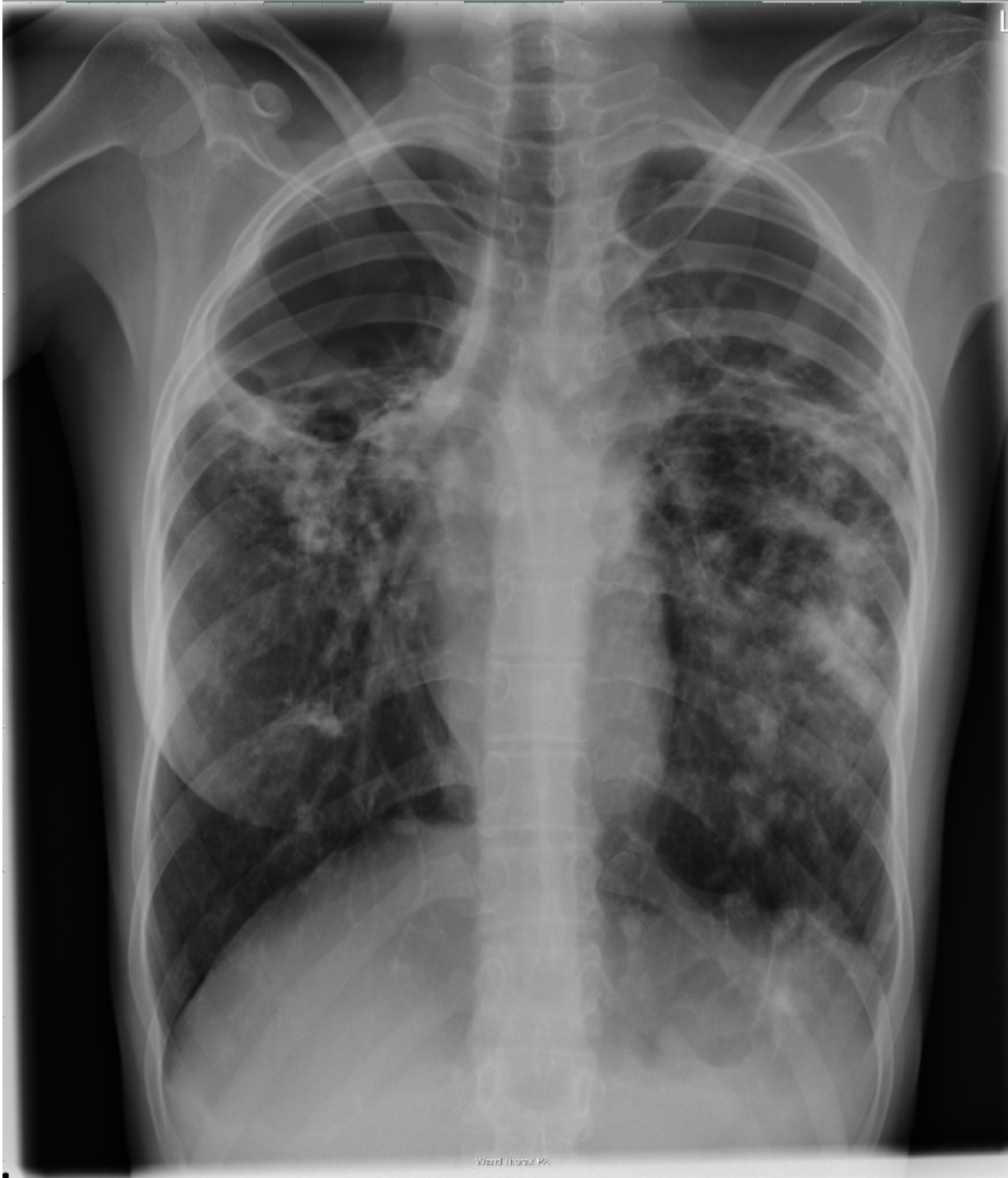
- Infektiologen und Pneumologen
- Apotheken
- Migrationsämter
- Beratungsstellen
- Kantonsärztlicher Dienst



# Tina, 1995

---

- B-Symptomatik
- GenXpert +, R-sensibel
- Kind und Familie in Rumänien



---

# Die Aufgaben

---

- Umgebungsuntersuchung
- Ernährung
- Krankenkasse
- Aufenthaltsstatus

# Helfersystem

---

- Spitalsozialdienst
- SansPapier Anlaufstelle
- Isla Victoria
- Etablissement
- Tuberkulose-Fonds LUNGE ZÜRICH



# Lösung

---

- UU: 5 Personen
- L-Bewilligung
- TB-Fonds LUNGE ZÜRICH übernimmt Fr. 10'148
- Entlassung nach 6.5 Monaten
- DOT in der Apotheke
- Abschluss Behandlung nach 9 Mte
- Rückreise nach Rumänien



# Laura, 1980

---

- CH
- diverse Nebendiagnosen
- Obdachlos
- Negiert Krankheiten



# Keine Lösung

---

- Umgebungsuntersuchung
- Palliative Care

# Blerim, 1996

---

- Hilfskraft, 100%
- B-Symptomatik
- Pre-XDR-TB

# Die Aufgaben

---

- Hospitalismus / Krankheitseinsicht
- Gesuch an TB-Fonds
- Hörverlust unter Amicazin
- UU bei MDR-TB

# Was wirklich zählt

---

- Vertrauen gewinnt
- Interdisziplinäre Zusammenarbeit

# TB Case-Management

---

- Umgebungsuntersuchung
- TB kommt selten alleine